

IF *Taxus baccata*



MAIS AUSSI

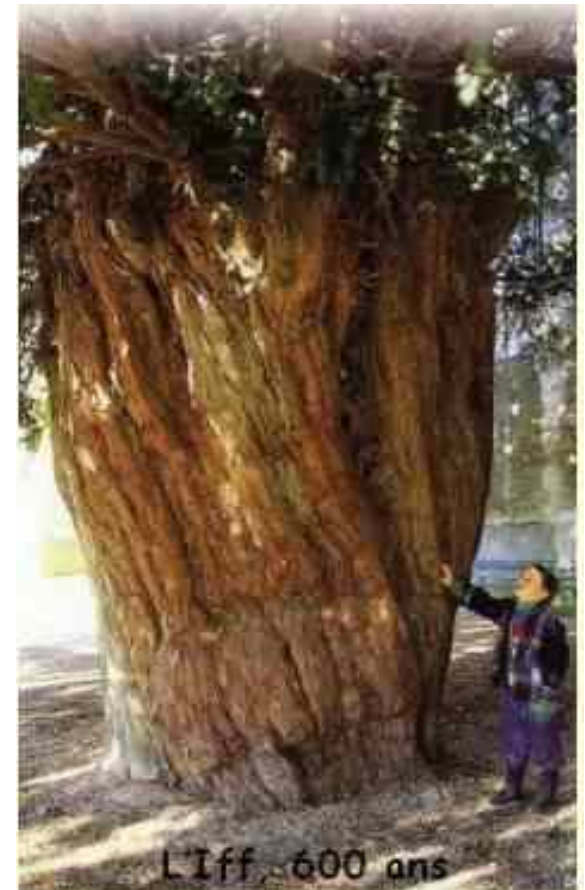
- *Eibe* en Allemand
- *Yew* en Anglais
- *Ibar* en irlandais
- *Iva* en Espagnol
- *Taxis* en Hollandais
- *Tizafa* en Hongrois
- *Tisovina* en Croate
- *Tisà* en Roumain
- *Taxtrae* en Danois



Selon l'étymologie celte " ibos" ou latine " taxus ".

ARBRE DE LA CONNAISSANCE GARDIEN DES TRADITIONS

- Si le chêne était l'emblème du druide, l'if était celui de l'ovate gardien de la connaissance de la nature, de la médecine et des lois.
- Chez les Grecs l'If était dédié à Heucate maîtresse de la magie et de la sorcellerie.
- En Gaule autour des bûchers d'équinoxe les jeunes filles brandissaient des rameaux d'if symbolisant l'éternité au travers des cycles de la nature.
- Pour les Chrétiens les rameaux d'if (dans certaines régions d'Europe) symbolisent la vitalité et sont déposés sur les tombes dans les cimetières, eux-mêmes étant le lieu privilégié de leur implantation.



IF du cimetière des Pierres



Botanique

- Arbre moyen (5 à 20 m) de la famille des *Taxaceae*, il est dioïque, à croissance lente et durée de vie très longue (2000ans).
- Le tronc est dressé, il a l'écorce rouge et les feuilles persistantes, plates, vert foncé.
- Placé dans le le groupe des Gymnospermes (graine nue) c'est l'arbre le plus toxique connu à part l'arille qui entoure la graine.
- Rare à l'état naturel il fut surexploité en raison de la qualité de son bois imputrescible, résistant et flexible (arcs, lutherie, ébénisterie..). Plus récemment certaines espèces faillirent disparaître en raison de l'extraction de molécules efficaces dans le traitement de certains cancers (12000 ifs pour 2 kilos de taxol)
- Supportant très bien la taille et bourgeonnant sur le vieux bois, facile à cultiver et se plaisant dans divers substrats il est un sujet de prédilection pour les bonsaïka.



EN BONSAÏ

Obtention

- **Semis** en pot dès la maturité des graines sous châssis froid ou en pépinière, la germination demande 2 ans ou plus.
- **Boutures** semi aoûtées en été, prélevées sur des pousses bien dressées sinon elles ne donneront pas de flèche correcte.
- **Grefe** des cultivars en été.
- **Marcotte** aérienne possible mais longue (2 ans).
- **Les prélèvements** dans les anciennes haies ou les sujets de pépinière permettent de travailler des troncs plus intéressants.



CULTURE

- **Substrat:**

Dans la nature l'if pousse dans tous les sols avec une préférence pour le calcaire.

Il exige un substrat bien drainant:

Zéolithe à 100% ou pouzzolane à 90% et 10% de terreau.

- **Arrosage:**

Assez fréquent, le mélange ne doit pas s'assécher complètement.

Par temps chaud on peut vaporiser le feuillage le soir.

- **Exposition:**

Soleil l'hiver et mi ombre en été.

Il résiste à -15° à condition de protéger les racines.



CULTURE (SUITE)

- **Fertilisation:**

Du début du printemps à l'été optez pour un engrais azoté.

De la fin de l'été à l'automne, pour favoriser la lignification des rameaux, utilisez un engrais moins dosé en azote plus riche en potasse.

- **Rempotage:**

Variable selon l'âge de l'arbre. Tous les 2 ans pour un jeune, (5 à 15 ans), 4 ou 5 ans pour les « vénérables ». Supprimez les racines spongieuses ou marron, laissez un peu du substrat précédent.

Ne faites rien d'autre la même année (ligature, coupe sévère..).



CULTURE (suite)

- **Taille:**

L'if est vigoureux et supporte les tailles sévères et bourgeonne sur le vieux bois en produisant des rameaux courts très nombreux et durant toute la période de végétation.



La taille de structure s'effectue juste avant la reprise, laissez des moignons pour créer des jins.

La taille d'entretien peut se faire pendant toute la période de végétation en laissant pousser puis en coupant court (1 à 2 cm) de façon à garder la silhouette de l'arbre en ayant des rameaux tortueux (la position de la dernière aiguille indique la direction de la pousse). On peut également désaiguiller à la manière des conifères pour provoquer un bourgeonnement arrière

CULTURE (suite)

- **Ligaturage**: Posez les ligatures en septembre et retirez-les en mars. Il faut parfois plusieurs années pour que la branche reste en place
- **Phytoprotection**: Assez peu sensible aux maladies, il peut néanmoins être infesté par les cochenilles et la pourriture attaque parfois ses racines.
- **Style et Forme**: Il se prête à toutes les formes et peut être impressionnant par son bois mort.
- **Conclusion**: Cette espèce permet au débutant d'aborder la culture d'arbre persistant. Choisissez un spécimen avec un tronc intéressant et un nébari étoilé.
froid, au chaud
au vent, aux parasites et aux maladroits.



au

GALERIE



Treillières
Chapelle Nd du Don
estimé + 1000 ans



GALERIE

- La Haye de Routot: Nd de Lourdes



GALERIE

La Haye
de Routot:
Ste Anne

















Des sculptures vivantes

- Comme les genévriers il est possible de travailler le bois morts en faisant des jins, sharis (ou autres machins en i...)
- On aime ou on aime pas mais c'est un des atouts de l'if: jouer avec les contraste entre l'écorce rouge, le feuillage vert sombre et le bois mort blanc. On peut laisser parler son imagination.

L'arbre géant arrive au studio



Ou plutôt avec des gigantesques troncs enveloppés dans du plastique. Cela n'est pas très bien mais Marc a été persuasif et nous avons accepté avec ses schémas, qu'il pourrait faire quelque chose de grand avec cet arbre.

Prendre les choses en main

Alors, on a pris un rendez-vous pour faire quelques photos du lieu où il a été tiré d'un jardin il y a quelques années et replanté en pleine terre pour faire de nouvelles grosses tailles. Puis Marc a décidé de le mettre dans un gros container où il a pu rester pendant deux ans de plus. Quand il est arrivé au studio on a dû utiliser des aides pour le descendre car il avait des racines nues, protégées avec du plastique. Aussi nous n'avions pas pu supporter le poids du pot et du substrat.

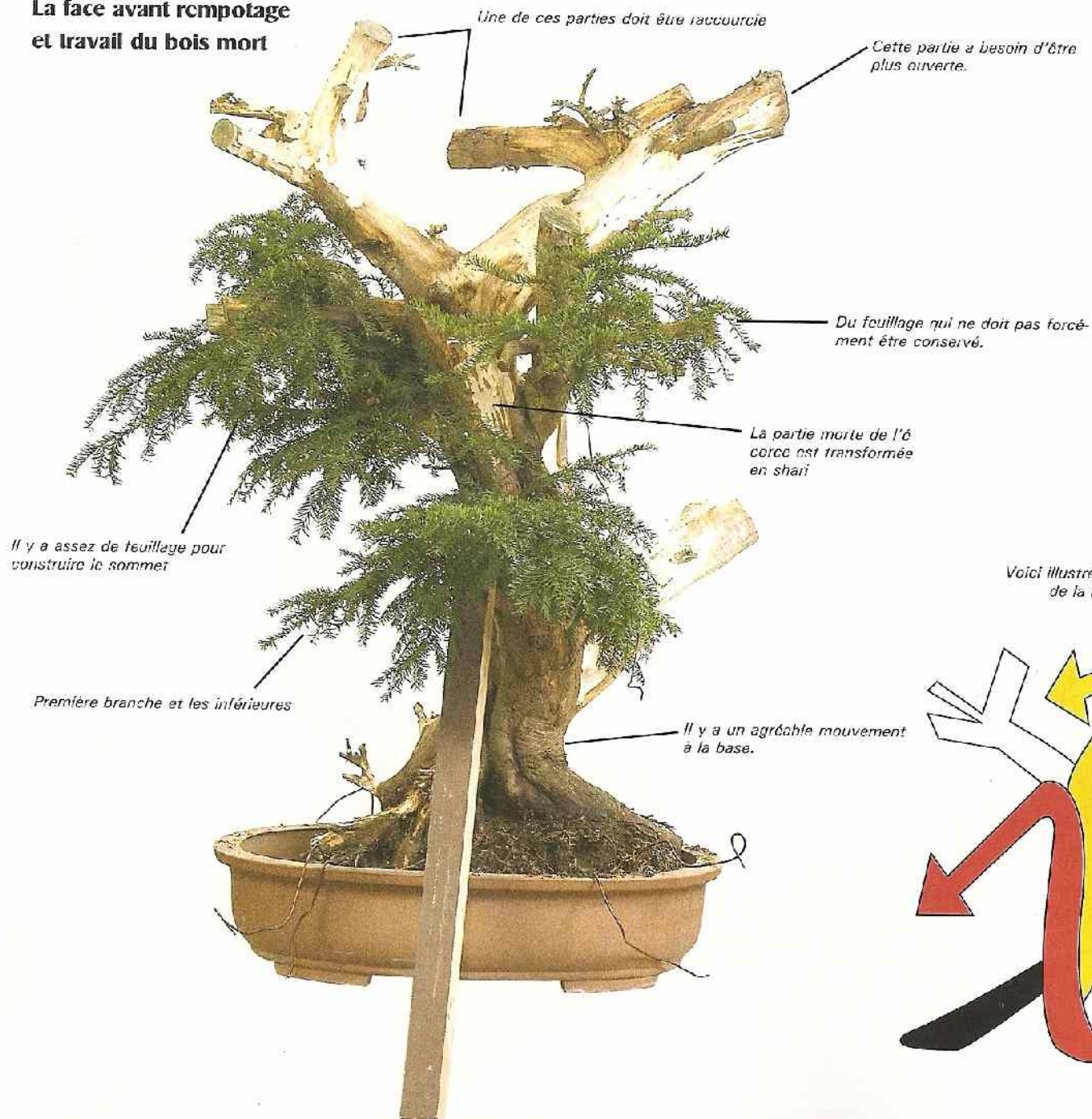
*Un projet énorme,
presqu'impossible à
transporter...*



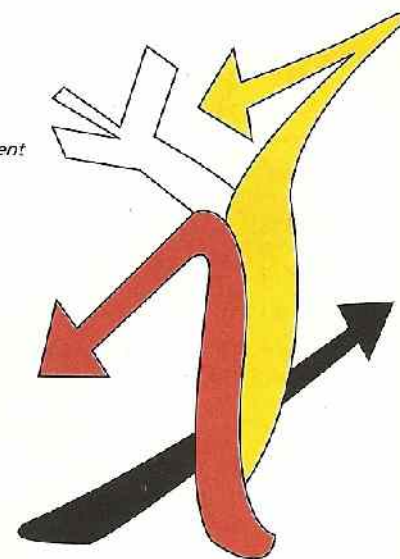
*Les vieux moignons
sont coupés à la scie
électrique.*

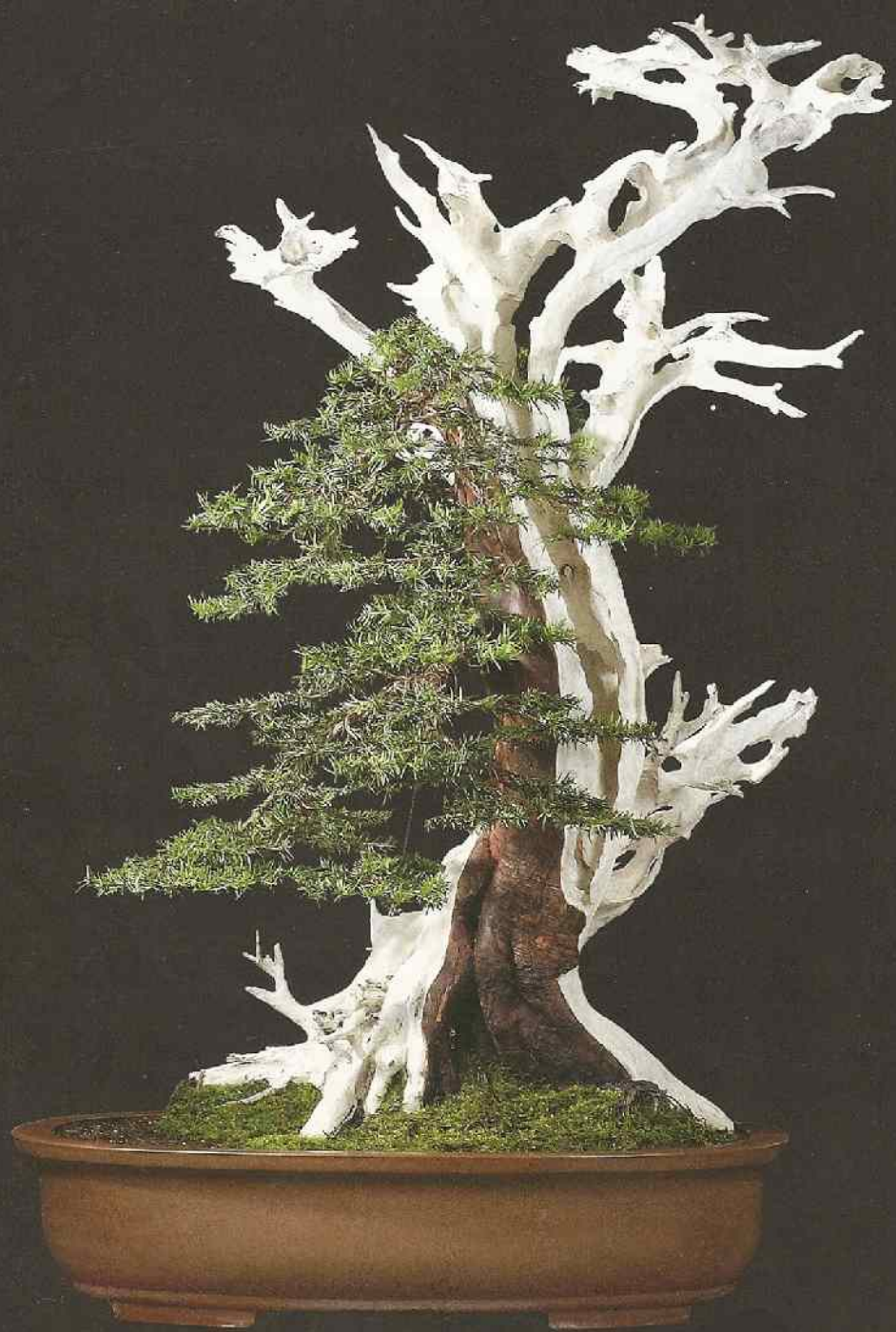


La face avant rempotage et travail du bois mort



Voici illustré le dynamisme de la mise en forme.





un autre exemple de sculpture

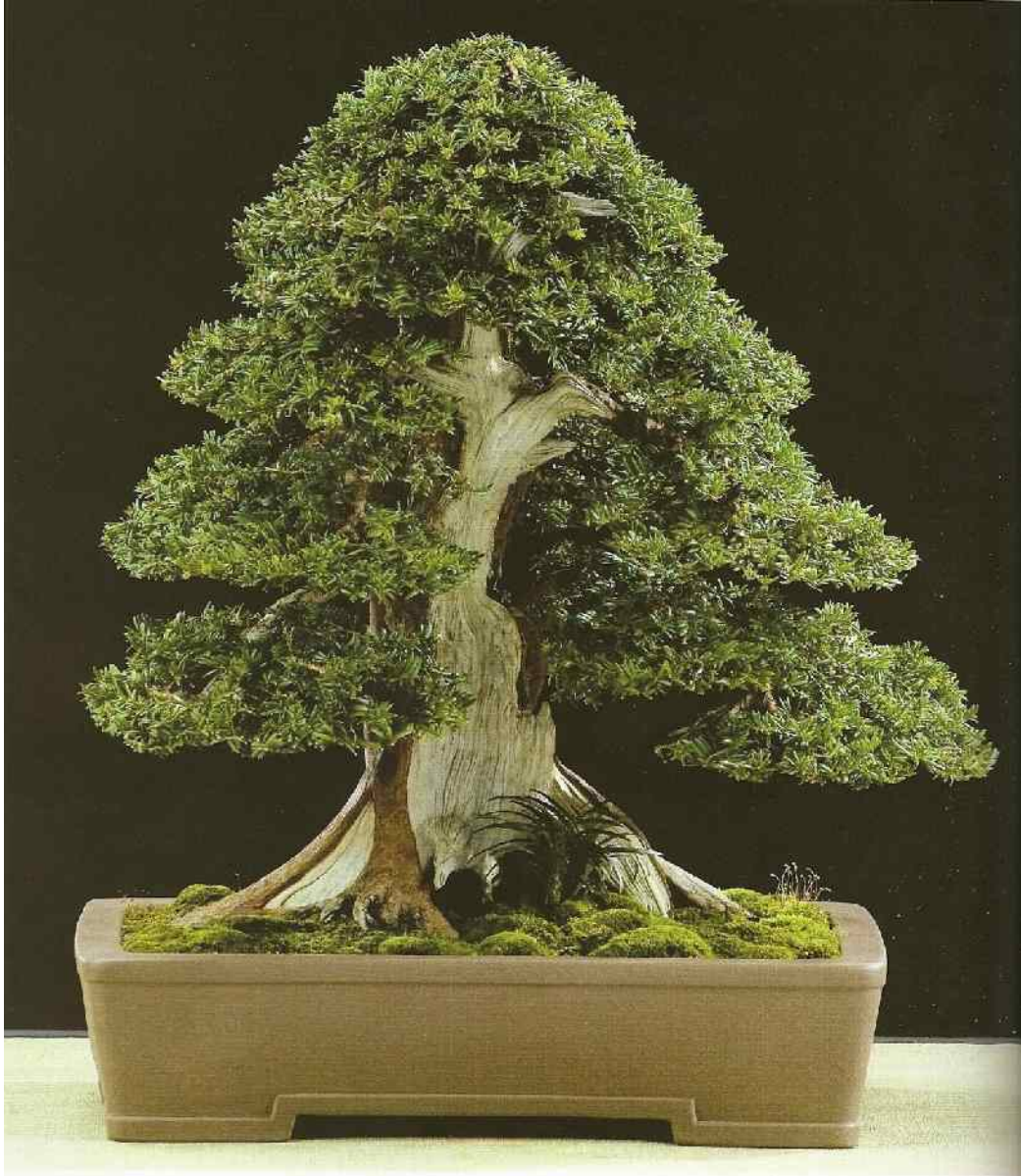


1991 21 - 21/06/06 - face après la formati



(17) Juin 1996. Face de l'arbre avant la formation. L'arbre est déjà très vigoureux



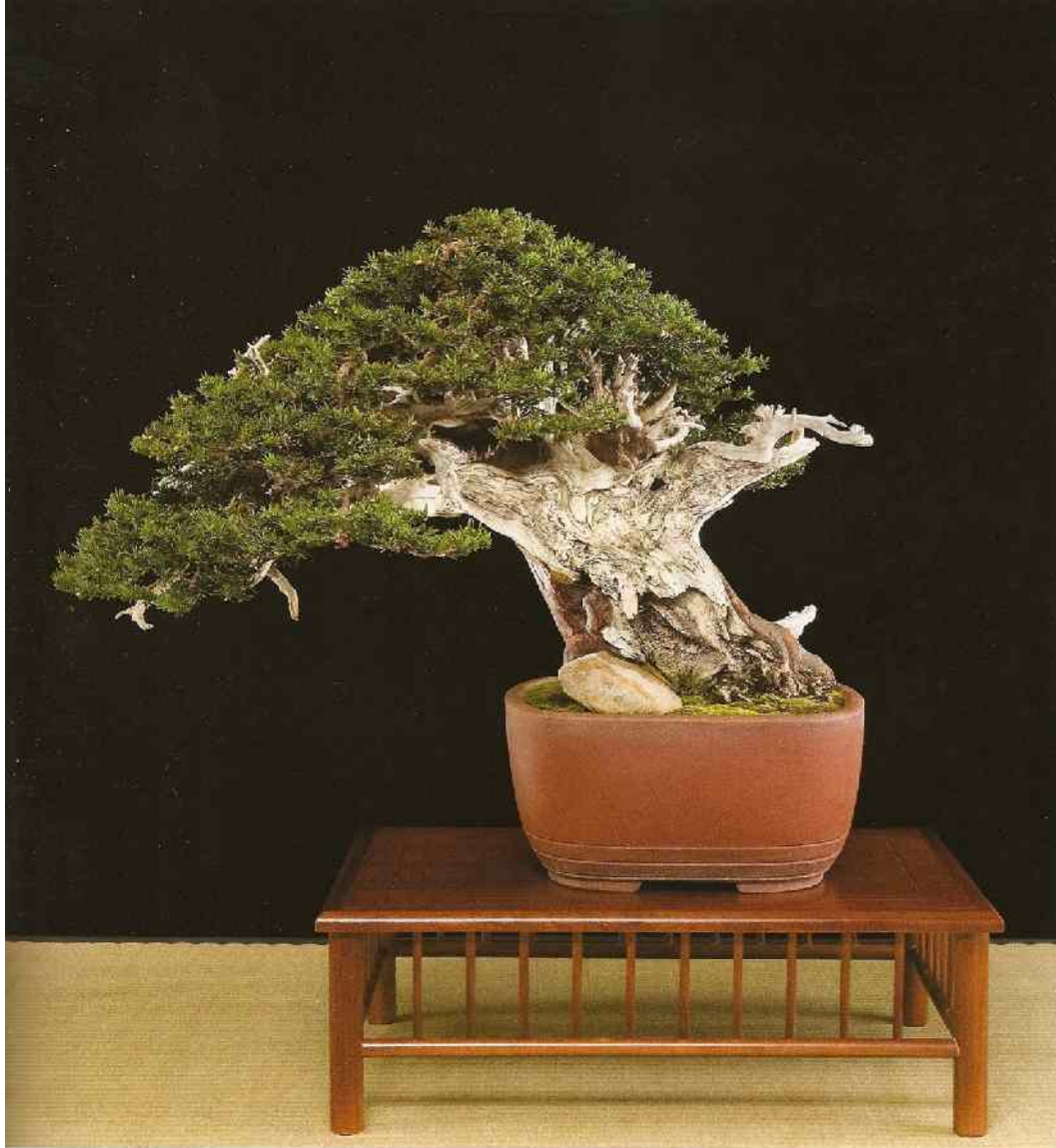


Taxus baccata

Xavier Massana (ES)

50 cm


Takosane

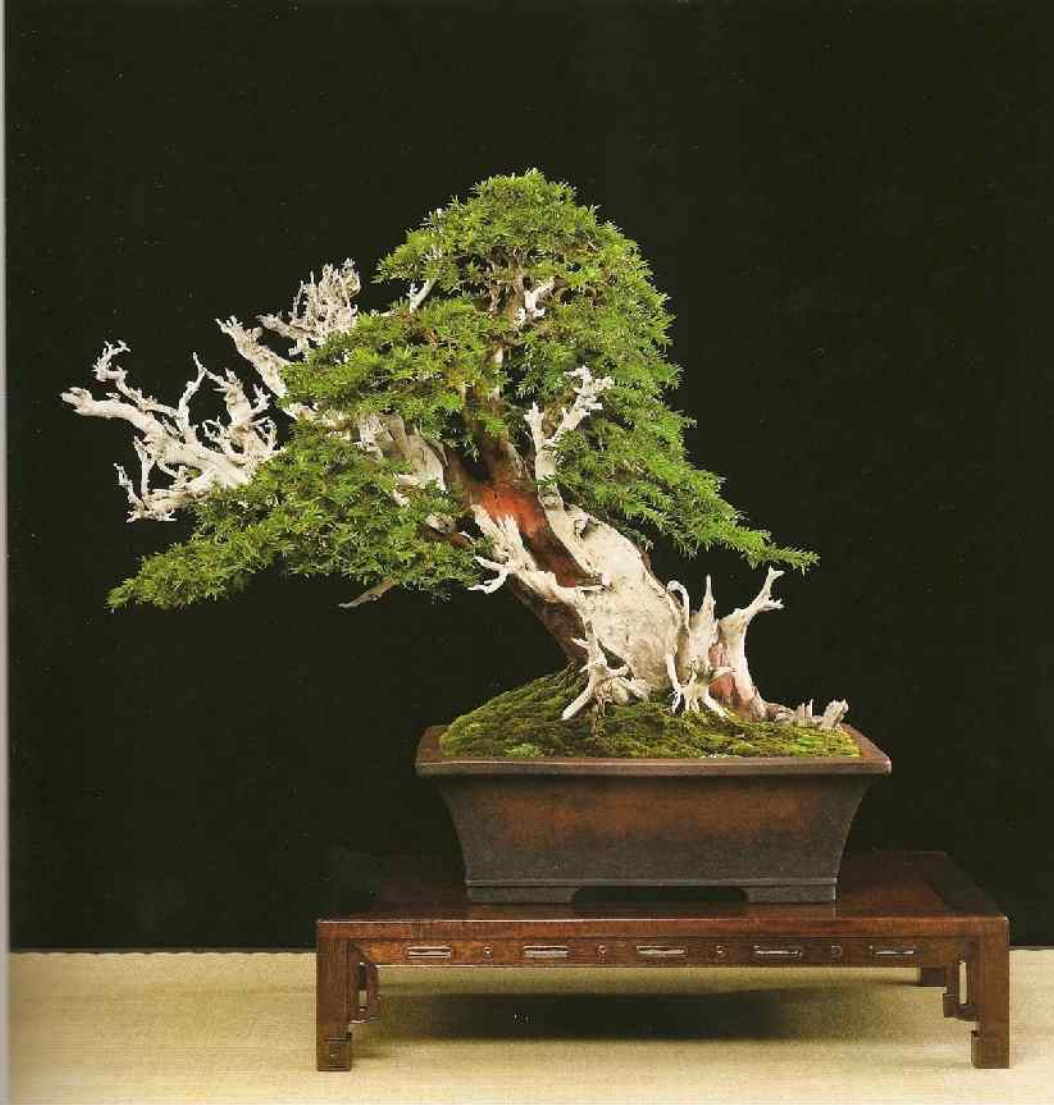


Taxus baccata

Xavier Messinet (ES)

(1989) 30 cm

 Tokoname

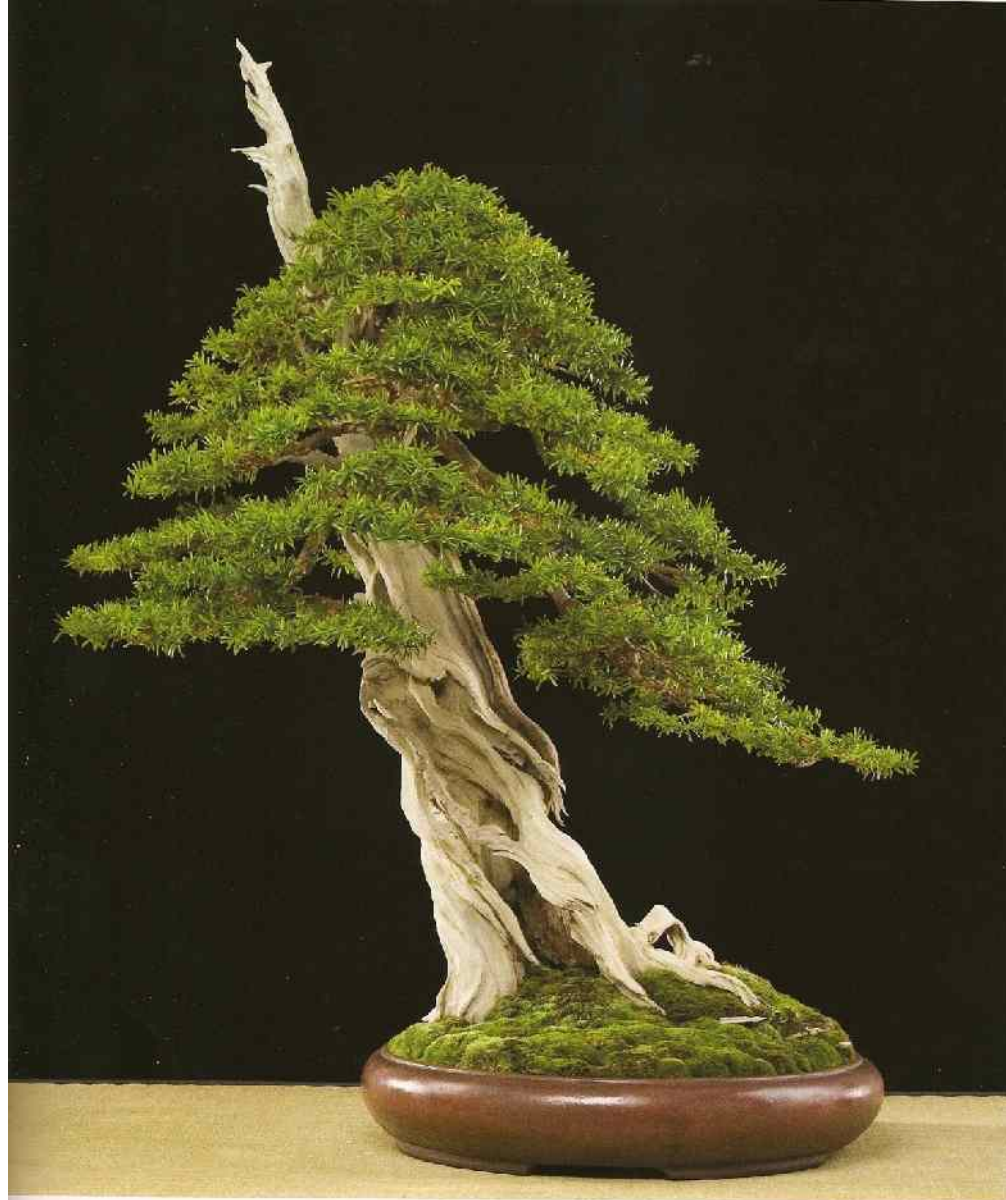


Texas baccat

Richard Chambers (U)

78 c

Cordon Duffe



Taxus cuspidata

Tracy Marton (UK)

98 cm

Gordon Dalzell

- Photo et documents récupérés sur esprit bonsaï, bonsaï europe (bonsaï focus) et le livre de la ginkgo (best of bonsaï in europe 5 et 6)